

# El amor brujo

Manuel de Falla

## Introducción y Escena.

Allegro furioso ma non troppo vivo. (♩=132)

ff

5

9

p

13

molto ff

17

dim. - - - - - p - - - - - pp Attacca

## En la Cueva. La noche.

1 Tranquillo e misterioso (♩=72)

2

16

14

f dim.

34

Solo

dolce marc. espr.

f

poco rit.

38

p

poco

pp

Pour enchaîner avec le 4 au cas où la Chanson serait supprimée Pour enchaîner avec la Chanson

41

Tempo

2

poco rit.

Attaca No. 4

Attaca subito

# Canción del amor dolido.

Allegro (♩=160)

4 Solo 3 3 3 3 6

*f*

13 Solo 3 3 3 3 2 A 4 3 3

*f* *f*

22 3 3 3 colla voce B a tempo 3 3

*f sempre*

28 3 3 2 3 3 3 3 6

*f sempre*

39 3 3 3 3 C 4 D Più mosso 7 6

*f sempre*

Pour enchaîner avec la suite au No. 4

59 E a tempo 2 poco rit. 3 Calmo e misterioso 2

attacca subito No.4

Pour terminer avec la Chanson sans enchaîner la suite

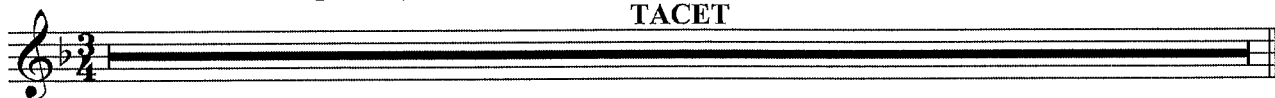
67 poco rit. 5

# El Círculo Mágico.

## Romance del Pescador.

Andante molto tranquillo. (♩=44)

TACET

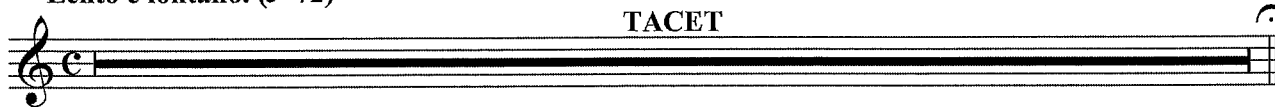


## A Media noche.

### Los Sortilegios.

Lento e lontano. (♩=72)

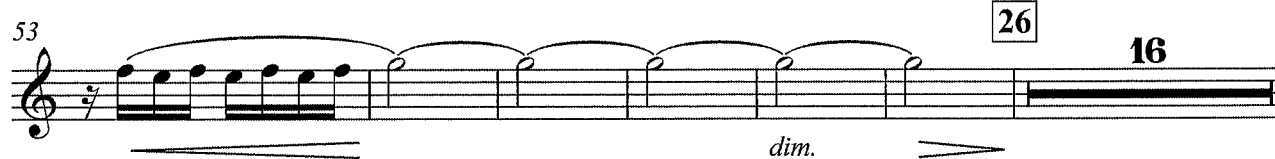
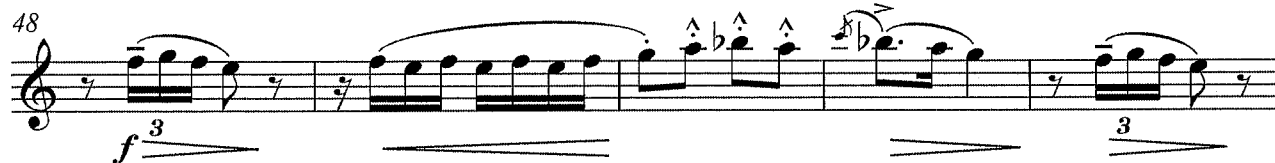
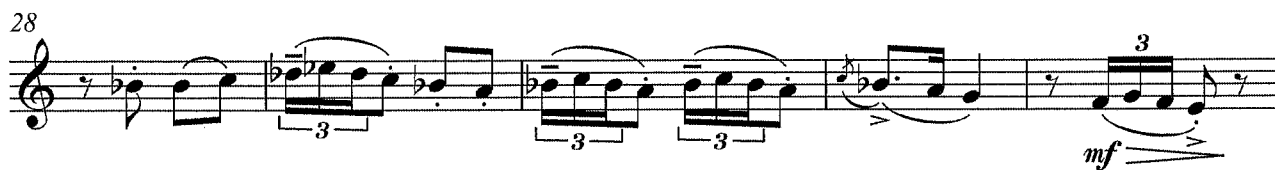
TACET



## Danza ritual del Fuego.

(Para ahuyentar los malos espíritus)

Allegro ma non troppo e pesante (♩=126) **24**



75 16

*f* *dim.* - - -

99 27

*pp* *ff* *pp* *ff*

106 Solo

*mf*

113 28

*pp* *ff*

119

*pp* *ff* *mf*

125 10 29 20 Solo 30

*f marc.*

158

163

*mf*

168 31

*f*

174

*ff sempre*

180

*f* 3

185

*sf* *dim.* 32 16

207

*f* *dim.* 16

Poco a poco affrettando, ma non troppo.

231 33

*p cresc.* *f* *mf cresc.* *sf* #

238

*sf* *mf* # 3

34 Vivo, ma giusto.

244

*mf* *f* *ff* # 2

252

257 35

*ff sempre* 35

265

*ff* 2